

# XT

*Attelle d'extraction*

**XT** code Kit XT PLUS-B

**CONTIENT :** 1 planche en carbone, 1 set de sangles classiques, 1 QHI, 1 sac de transport,  
1 set de colliers Wiz Loc (3 pièces), 1 triangle immobilisateur de tête



Ver. 11032024



# XT

**Ferno XT:** Temps d'intervention réduits, utilisable par n'importe quel opérateur grâce à la simplicité et à la rapidité d'utilisation, immobilisation complète du rachis cervical, légèreté et portabilité maximales.

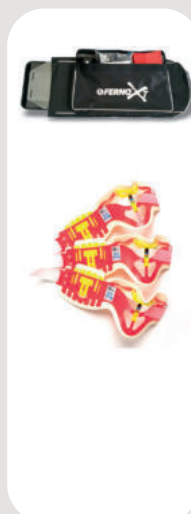
## XT code Kit XT PLUS-B



1 planche en carbone  
**PLANCHE EN CARBONE XT**  
code 10-1600-001

1 Set sangles  
**SET SANGLES CLASSIQUES**  
code Boucle jaune. 10-1602-002  
code Boucle noire. 10-1604-002  
code Boucle verte. 10-1603-002  
code Boucle rouge. 10-1601-002

n°1 QHI, triangle immobilisateur de tête,  
bande en néoprène  
**QHI, TRIANGLE IMMOBILISATEUR DE  
TÊTE, BANDE EN NÉOPRÈNE**  
code QHI-B



1 sac de transport  
**SAC DE TRANSPORT XT**  
code 10-1605-001

n°1 Set de colliers Wiz Loc  
**INCLUT 3 PCS**  
code 0822074

## CARACTÉRISTIQUES PRINCIPALES

- Conçu pour l'immobilisation de la colonne vertébrale et **l'extraction en toute sécurité de patients de véhicules ou d'espaces confinés.**
- Il peut être utilisé pour le secours technique dans des environnements inaccessibles (aquatiques et de montagne), grâce aux kits Pro et Floating.
- Conçu pour affronter les opérations d'**extraction rapide** et d'**extraction préventive** de manière sûre pour l'opérateur.
- Les **4 sangles de sécurité**, deux thoraciques en configuration en « X » et deux inguinales, permettent d'immobiliser le patient en évitant les compressions et en garantissant le maximum du confort et de la sécurité. Les boucles sont de différentes couleurs pour une identification immédiate et une application rapide.
- Les **4 poignées rouges** de levage et de transport permettent une prise ferme et ergonomique de la part de l'opérateur, permettant d'extraire le patient de manière plus efficace.
- L'**immobilisateur de tête QHI-B** Quick Head Immobilizer garantit à l'opérateur l'immobilisation efficace de la zone crâne-cervicale du patient, grâce à la combinaison avec le triangle d'immobilisateur de tête en néoprène.
- Légèreté maximale grâce à la structure en fibre composite de carbone.
- Toujours prêt à l'emploi et transportable dans un sac de transport pratique.
- Désinfection aisée.
- Compatible avec les civières a-traumatiques, les planches dorsales et les matelas à dépression

## NUMÉRO OTAN :

**XT COMPLETE-B**  
6530150200590

**XT PRO**  
6530150200591

**XT FLOATING**  
6530150200592

# XT

**ATTENTION : Si vous avez déjà un XT, vous pouvez le mettre à jour à la version PRO grâce au kit prévu à cet effet.**

## XT Pro code XT PRO

**CONTIENT :** 1 Planche en carbone, 1 Kit Pro, 1 QHI,  
1 Sac de transport, 1 Triangle immobilisateur de tête.

Le kit « human lift » permet le sauvetage à la verticale dans les espaces confinés. Le dispositif immobilise le patient dans sa posture le long de la ligne de sauvetage en réduisant l'espace de déplacement.

La vitesse de configuration est maintenue par la bande individuelle rendant plus aisé le levage du patient.

L'immobilisateur de tête QHI-B Quick Head Immobilizer garantit à l'opérateur d'immobiliser efficacement la zone crâne-cervicale du patient.



### XT code XT PRO



1 planche en carbone  
**PLANCHE EN CARBONE XT**  
code 10-1600-001



1 Kit Pro  
**CONTIENT :**  
4 sangles avec boucle cobra,  
2 anneaux de déplacement,  
2 rembourrages pour sangles  
(de cuisse),  
1 Mousqueton,  
1 Bande de levage  
code KIT PRO

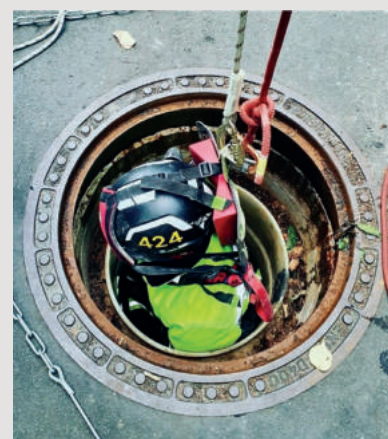
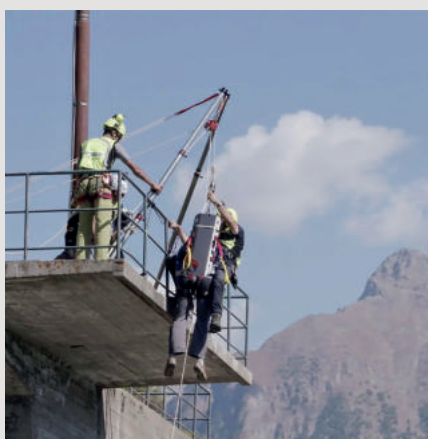


1 sac de transport  
**SAC DE TRANSPORT XT**  
code 10-1605-001



n°1 QHI, triangle immobilisateur  
de tête, bande en néoprène  
**QHI, TRIANGLE IMMOBILISATEUR  
DE TÊTE, BANDE EN NÉOPRÈNE**  
code QHI-B-N

### Human LIFT



- Système de sangles testé conformément à la norme EN1498
- Boucles sangles cobra – portée 9 kN (917 kg) en alliage d'aluminium 7075
- Anneaux élingues avec portée de 22 kN
- Sangles de cuisse pour un confort accru



# XT

## XT Floating code XT FLOATING

**CONTIENT :** 1 Planche en carbone, 1 Kit floating, 1 QHI,  
1 Triangle immobilisateur de tête, 1 Sac de transport dédié.

XT Floating est un kit conçu pour assurer une maniabilité excellente et fiabilité lors du secours en eau.

Le flotteur de tête et les deux flotteurs latéraux assurent un soutien optimal pour le patient, en empêchant son basculement et en le protégeant contre les chocs accidentels. L'emplacement des tubes de flottaison en polyuréthane semi-rigide a été conçu pour **maintenir la tête du patient hors de l'eau.**

La poussée de flottaison est supérieure à celle d'un gilet flottant de sauvetage. Grâce à la technologie **FAST CLIP**, nous pouvons accrocher le système de flottaison en quelques secondes, ce qui accélère considérablement les opérations de secours en eau.

L'immobilisateur de tête QHI-B Quick Head Immobilizer garantit à l'opérateur d'immobiliser efficacement la zone crâne-cervicale du patient.



### XT code XT FLOATING



1 planche en carbone  
**PLANCHE EN CARBONE XT**  
code 10-1600-001



1 Kit Floating  
**CONTIENT :**  
4 anneaux de déplacement,  
3 tubes de flottaison,  
2 Sangles d'immobilisation  
transversale (Jaune et Rouge),  
1 Sangle d'immobilisation  
longitudinale

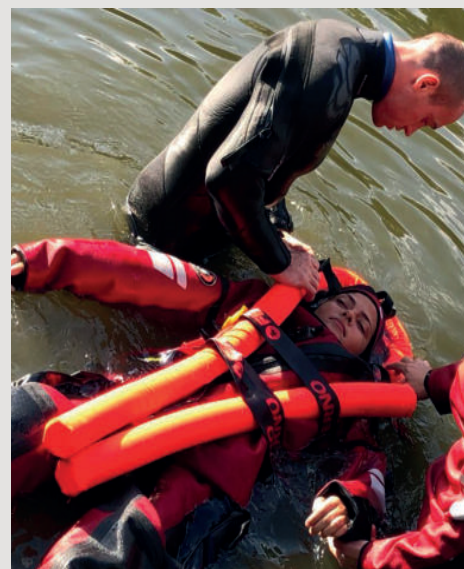
code KIT FLOATING



1 sac de transport  
**SAC DE TRANSPORT XT  
FLOATING**  
code 10-1605-002



1 QHI, triangle immobilisateur  
de tête, bande en néoprène  
**QHI, TRIANGLE IMMOBILISATEUR  
DE TÊTE, BANDE EN NÉOPRÈNE**  
code QHI-B-N



# XT

## CODE

## DESCRIPTION

XT PLUS-B

**XT**  
1 Planche en carbone, 1 Set sangles classiques, 1 QHI,  
1 Triangle immobilisateur de tête, 1 Sac de transport,  
n°1 Set de colliers Wizloc (3 pcs)

XT PRO

**XT + KIT PRO**  
1 planche en carbone, 1 set sangles pro, 1 QHI,  
1 sac de transport, 1 triangle immobilisateur de tête

XT FLOATING

**XT + KIT FLOATING**  
1 Planche en carbone, 1 Set sangles floating, 1 QHI,  
1 Triangle immobilisateur de tête, 1 Sac de transport floating

**ATTENTION : Si vous avez déjà un XT, vous pouvez le mettre à jour à la version PRO ou à la version FLOATING grâce aux kits prévus à cet effet.**

### KIT PRO



### KIT PRO

4 sangles avec boucle cobra, 2 anneaux de déplacement,  
2 rembourrages pour sangles (de cuisse), 1 mousqueton,  
1 bande de levage

### CODE KIT PRO

### KIT FLOATING



### KIT FLOATING

4 anneaux de déplacement, 3 tubes de flottaison,  
2 bandes d'immobilisation transversale (Jaune et Rouge),  
1 Bande d'immobilisation longitudinale

### CODE KIT FLOATING

# XT

## PIÈCES DE RECHANGE

Description	Code
Immobilisateur de tête avec triangle et bande pour le cou (sachet noir comp.)	QHI-B-N
Mentonnière pour QHI	25-0601-002
Triangle immobilisateur de tête en néoprène	038245211
Set 4 sangles, boucle en plastique (XT standard)	25-0500-00
Sac pour stockage et transport (XT & XT Pro)	10-1605-001
Sac pour stockage et transport Floating	10-1605-002

## SPÉCIFICATIONS TECHNIQUES XT

Longueur	830 mm
Largeur	300 mm
Hauteur	60 mm
Poids	2 kg
Capacité de charge	160 kg

## SPÉCIFICATIONS TECHNIQUES XT Floating (XT + Kit floating)

Longueur	1200 mm
Largeur	350 mm
Hauteur	110 mm
Poids	3,3 kg
Capacité de charge	160 kg

## SPÉCIFICATIONS TECHNIQUES XT Pro (XT + Kit PRO)

Longueur	830 mm
Largeur	300 mm
Hauteur	60 mm
Poids	3,4 kg
Capacité de charge	160 kg

